

kununu
Masterclass

x

EMPLOYER
telling

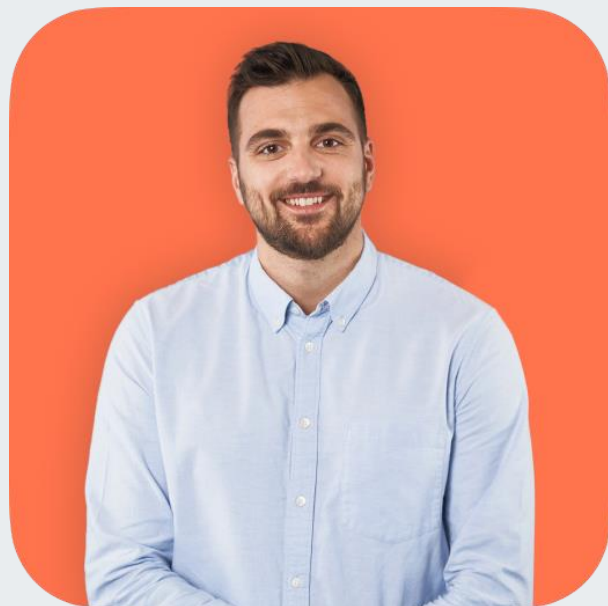
gemeinsam mit
New Hiring Academy
by onlyfy >>

Dos & Don'ts: Employer Branding auf kununu

Mathias Burger, Jennie Schüttler,
Sascha Theisen, Manfred Böcker

19.03.2024





Mathias Burger
Senior Manager B2B Business Development
kununu



Jennie Schüttler
Managerin Training
onlyfy
by XING



Sascha Theisen

Manfred Böcker



POWER-SEMINAR

Umgang mit kununu & Co. für Arbeitgeber

2. und 3. April 2024

Ihre Inhalte:

kununu & Co. - der Kontext

Feedbackförderung - darf man das?

Feedbackverarbeitung - Grenzen und Chancen

Employer-Branding-Portrait - wie geht das richtig?

kununu Regeln - was ist erlaubt und was nicht?

Professionell antworten - der richtige Umgang mit Kritik

Praxistraining zum richtigen Antwortverhalten

Für Teilnehmende
der kununu
Masterclass-Session
zum Vorteilspreis

Anmeldung: www.kununu-power-seminar.de

10 % Rabatt bei Eingabe des Kommentars „kununu Masterclass“ bei der Buchung

Agenda

- 1 Employer Branding & kununu**
- 2 Don'ts im Umgang mit kununu**
- 3 Dos im Umgang mit kununu**
- 4 Q & A**

Employer Branding & kununu

Employer Branding hat ein Differenzierungsproblem



In Stellenanzeigen und Karriereseiten wimmelt es von Unternehmen, die mit **gleichförmigen und austauschbaren Attraktivitätsmerkmalen** Jobsuchende überzeugen möchten.



Diese Eintönigkeit ist gerade in Zeiten von drängendem Personalmangel eine **Bankrotterklärung für einen Marketingansatz.**



Es zeigt sich:
Klassisches Employer Branding hat versagt.
Es findet **keine Differenzierung** statt.



Eine unserer Thesen lautet daher:
Differenzierung bei Arbeitgebermarken entsteht auch im **Dialog mit Kandidat:innen und Bewerber:innen** – zum Beispiel auf **kununu**.

„Derzeit beschäftigen wir global vernetzt rund 150.000 kreative Köpfe in **dynamischen**, gut aufgestellten Teams aus den unterschiedlichsten Unternehmensbereichen, die alle eines gemeinsam haben: **Leidenschaft** und den Willen, die nachhaltige Mobilität zu gestalten.“

Automobil

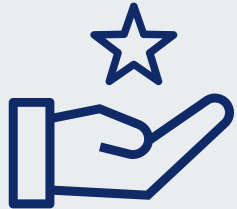
„Für anspruchsvolle Dienstleistungen am Gast suchen wir passende Persönlichkeiten mit der Liebe und **Leidenschaft** an der Arbeit für und mit Menschen. Unterstützen Sie unser **dynamisches** Team bei der Umsetzung unserer Ziele. Wir sind ein junges, **dynamisches** Team in einer aufstrebenden Hospitality-Gruppe mit **flachen Hierarchien** sowie kurzen Entscheidungswegen.“

Hotellerie

„Als Mitarbeiter sind Sie Teil eines Teams, das proaktiv und mit viel **Leidenschaft** unsere Kunden betreut. **Flache Hierarchien** und Entwicklungsspielraum sind bei X genauso selbstverständlich, die Möglichkeit, neue Themen einzubringen und umzusetzen.“

Consulting

Uneingelöstes Versprechen in einem Satz



Weltweite Marktführer und leidenschaftliche Arbeitgeber:innen mit internationalen Produkten sind auf der Suche nach flexiblen Kandidat:innen mit kommunikativen Skills zwecks Forderung und Förderung in einem unglaublich inspirierenden Umfeld, die mit flachen Hierarchien und einem attraktiven Gehaltsrahmen punkten möchten.

Altes Sender-Empfänger-Modell ist Geschichte



- Reine Arbeitgeberkommunikation über Owned oder Paid Media liegt in der Vergangenheit.
- Das **Earned Media-Modell** dominiert. Es ist **glaubwürdiger** und **authentischer**, da Unternehmen sich Botschaften verdienen.



- kununu bringt Schwung in die Praxis, denn Bewertungen nehmen die Arbeitgeberkommunikation unter die Lupe.
- **Werbebotschaften** sind dadurch für Jobsuchende **überprüfbar**.

Wenn Bewerberköpfe knirschen
Don'ts im Umgang mit kununu

*Sag mir, wer Du bist,
und ich schaue, ob es stimmt.*

Aussagen von Arbeitgeber:innen überprüfbar

kununu	Branche	Employer Branding (Karriereseite)
„Ich als Frau habe ich mich oft nicht respektiert gefühlt, manche Männer haben sich mir gegenüber wie Machos verhalten, sowohl im Umgang als auch in der Wortwahl mir gegenüber.“	Konsumgüterindustrie	„Die Vielfalt der Geschlechter ist entscheidend für unseren Geschäftserfolg.“
„Die von der Bank bereitgestellte Arbeitsaustattung ist eine Katastrophe – sowohl Hardware als auch Software.“	Finanzen	„In der X Bank haben wir den Anspruch, ein Arbeitsumfeld zu schaffen, in dem Mitarbeitende ihr volles Potenzial entfalten können.“
„Extrem langsam und aufgrund der hoch komplexen und nicht abgestimmten Prozesse sehr unflexibel und definitiv nicht dynamisch.“	Telekommunikation	„Wir sind flexibel. In unserer Arbeitsweise und unserem Umgang miteinander. Wir arbeiten remote, hybrid und agil.“

Überprüfen Bewerber:innen das wirklich?

28,4 %

der kununu Nutzer:innen fällt eine Diskrepanz zwischen werblichen Aussagen und Bewertungen immer oder oft auf

39,4 %

der kununu Nutzer:innen fällt eine solche Diskrepanz gelegentlich auf

Quelle: Studie der Wirtschaftsuniversität Wien, Oktober 2022

Folgen für Arbeitgeber:innen

54 %

bewerben sich nicht
bei dem jeweiligen
Unternehmen

27 %

bewerben sich
nie wieder in
diesem Unternehmen

46 %

von jenen, die sich
bewerben, planen es im
Vorstellungsgespräch
zu themenisieren

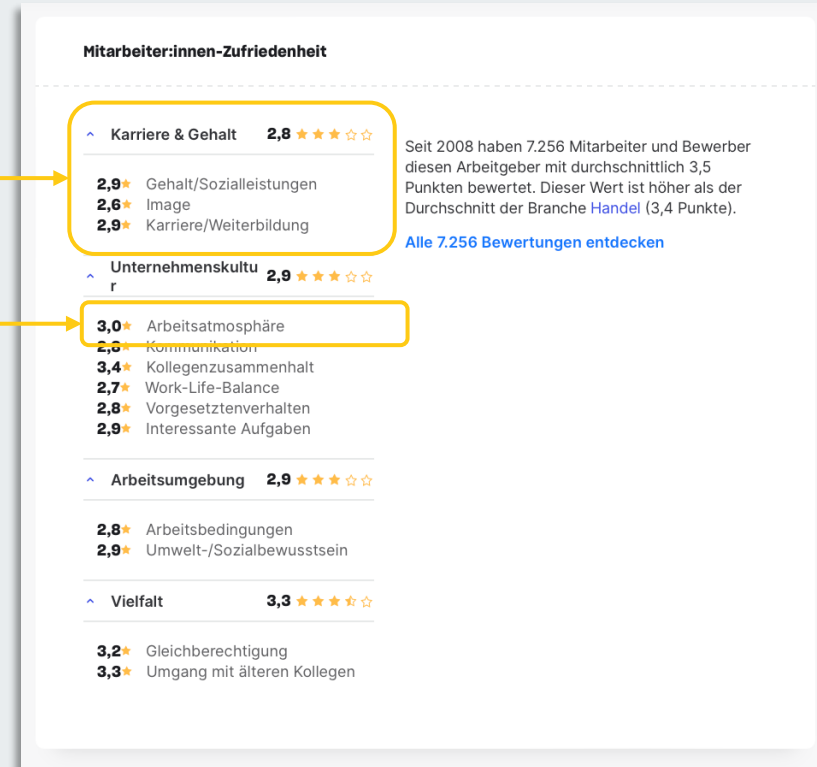
Quelle: Studie der Wirtschaftsuniversität Wien, Oktober 2022

Kommunikationsbruch passiert auch auf kununu

Handelsunternehmen wirbt auf kununu Profil mit:

- „Attraktive Vergütung“
- 13. Monatsgehalt
- Prämienzahlungen
- Mitarbeiteraktien

„Wir sind offen und geradeheraus“



*Zeig mir, wie kurz Deine Zündschnur ist,
und ich bin schneller weg als Du denkst.*

Offene Drohung als Employer Branding-Markenkern

Mehr Schein als Sein...

1,2 ★☆☆☆☆ ⚠ Nicht empfohlen Mai 2021

Ex-Angestellte/r oder Arbeiter/in • Hat im Bereich Marketing / Produktmanagement bei [redacted] gearbeitet.

Schlecht am Arbeitgeber finde ich
Meine erste Bewertung wurde leider gelöscht, da es anscheinend «unwahre Tatsachenbehauptungen» gab. Deshalb hier eine reduzierte Version: Ich würde niemanden empfehlen, bei diesem Arbeitgeber zu arbeiten!!

Arbeitsatmosphäre ★☆☆☆☆	Kommunikation ★☆☆☆☆
Kollegenzusammenhalt ★★★★☆	Work-Life-Balance ★☆☆☆☆
Vorgesetztenverhalten ★☆☆☆☆	Interessante Aufgaben ★☆☆☆☆
Arbeitsbedingungen ★☆☆☆☆	Gehalt/Sozialleistungen ★☆☆☆☆
Image ★☆☆☆☆	Karriere/Weiterbildung ★☆☆☆☆

Hilfreich? 3 stimmen zu Teilen Melden

Arbeitgeber-Kommentar

HR-Team
Management • Mai 2021

Guten Tag liebe/r Verfasser/In,
Unwahre Tatsachenbehauptungen oder Rufschädigungen werden auch von kununu nicht toleriert und dementsprechend gelöscht. Ausserdem können solche Kommentare strafrechtliche Konsequenzen nach sich ziehen. Dasselbe gilt für Diebstahl innerhalb der Firma. Abgesehen davon können wir seit geraumer Zeit keinen Personalaustritt im Marketing verzeichnen und müssen daher annehmen, dass es sich bei Ihrem Kommentar wohl um eine falsche Bewertung handeln muss. Selbstverständlich dürfen konstruktive Meinungen und Feedbacks jederzeit direkt an unser Unternehmen gerichtet werden. Wir danken für die Kenntnisnahme.

👁️ 👍 🚩

- **Strafrechtliche Drohung**
- **Andeutung darüber, dass der Antwortende weiß, wer kritisiert hat (Vorwurf Diebstahl)**
- **Zudem wird Verdacht einer Fake-Bewertung geäußert**

Beleidigung als Employer Branding- Markenkern

„Da das Erlernen der deutschen Sprache offenbar auch verschwendete Lebenszeit war, ist klar warum ex Mitarbeiter... Wir erwarten schon ein wenig mehr als nur vor der Tür zu parken und den Betriebsfrieden zu stören. Übrigens, das war kein Parkplatz, sondern eine Sperrfläche.“

Ein:e Geschäftsführer:in eines Logistikunternehmens „rettet“ den Betriebsfrieden und stellt die Parkplatzsituation richtig.

„Mehr Schein als Sein... genau diese Beurteilung geben wir sehr gerne an Sie, sehr geehrte Ex-Azubine, zurück... Überwiegend wurden diese Azubis nach der Ausbildung auch übernommen. Allerdings setzt dies nicht nur fachliche, sondern auch menschliche Qualitäten voraus.“

Ein:e Leiter:in eines Handelsunternehmens stützt eine Auszubildende fachlich und menschlich zurecht.

Schweigen als Employer Branding- Markenkern

Hochgradiges Mobbing wird hier betrieben. Von der Chefs , Personalchefs, Betriebsräten,sowie Mitarbeiter.

2,2 ★★★★★ (3) Nicht empfohlen

Juli 2023

Ex-Führungskraft • Hat im Bereich Vertrieb / Verkauf bei gearbeitet.

Gut am Arbeitgeber finde ich

Vergütung .

Schlecht am Arbeitgeber finde ich

Das Führungspersonal gerade im Bezug der oberen Ebene.
Der akute Personalmangel aufgrund von Mitarbeitern die aufgrund ihrer Unzufriedenheit kündigen.

Verbesserungsvorschläge

Der Arbeitgeber sollte dafür sorgen das die Leistungserwartung nicht zu schnell ansteigt. Die Mitarbeiter kommen oft nicht hinterher. Des Weiteren sollte das Unternehmen mehr Wert auf Schulungen im Bereich Personalführung investieren. Es ist wichtig das ein Unternehmen gerade in dieser Position - arbeiten mit Menschen ausgebildetes Fachpersonal hat. Dem ist oft nicht so.
Weshalb auch Kommunikationsarten an den Tag gelegt werden die absolut nicht tragbar sind und schädlich für Mitarbeiter.

Kommunikation

★☆☆☆☆ Die Kommunikation ist absolut nicht tragbar. Sehr erniedrigend und abwertend dem Menschen gegenüber. Führungskompetenzen fehlen hier enorm

Kollegenzusammenhalt

★★★★☆ In der eigenen Filiale ist der Zusammenhalt je nach Team Konstellation gut , jedoch im Gebiet mangelhaft.

Work-Life-Balance

★★★☆☆ Work Life Balance existiert hier nicht. Permanente Überstunden fallen an. Der Personalmangel ist außerordentlich drastisch.

Vorgesetztenverhalten

★☆☆☆☆ Vorgesetzte entscheiden hier nach wer ist mir der liebste und bequemsten. Menschen mit einer Meinung sind nicht gewollt.

Diese Bewertung blieb unbeantwortet.

Was man nicht oft genug betonen kann



Sie antworten nie nur für den Bewertenden, sondern immer auch für die vielen Nutzer:innen, die auf kununu mitlesen.

Faustregel

Professionalität

Wertschätzung

Freundlichkeit

Kritikfähigkeit

So geht's besser!
Dos im Umgang mit kununu

*Zeig mir, wie Du mit kununu umgehst,
und ich weiß, woran ich bin.*

Leistungsversprechen abgeben

Sie sind auf kununu. Zeigen Sie den Nutzer:innen also, wie Sie mit kununu umgehen – zum Beispiel:

- wie Sie Kritik aufnehmen
- wie und wann Sie rückmelden
- ab welcher Schwelle Sie antworten

Wer wir sind

#winningtogether

Schön, dass Du da bist! Wir freuen uns, dass Du Dich für uns als Arbeitgeber und Unternehmen interessierst.

Bevor Du Dich genauer umschaust, möchten wir Dir einen kurzen Einblick geben, wie wir uns hier auf kununu engagieren. Das betrifft vor allem den Bereich „Bewertungen“:

- Wir sehen und lesen grundsätzlich jede Bewertung!
- Wir versuchen zeitnah auf Feedback unter drei Sternen zu reagieren, und es ist uns wichtig, so konkret wie möglich zu antworten. Das erfordert natürlich Zeit. Eine nicht beantwortete Bewertung bedeutet also nicht, dass wir sie ignorieren. Hier arbeiten wir vermutlich gerade im Hintergrund einfach noch an unserer Antwort!

Für uns ist jede Art von Feedback wertvoll. Natürlich freuen wir uns über positive Bewertungen. Aber auch nicht so gutes Feedback, so schmerzlich es manchmal ist, bringt uns weiter. Wie sonst könnten wir die Themen identifizieren und an ihnen arbeiten, wo es gerade vielleicht nicht so rund läuft?

Zum Schluss noch kurz ein paar Worte zu uns – denn: Wer ist Computacenter überhaupt?

Wir sind ein führender herstellerübergreifender IT-Dienstleister mit rund 20.000 Mitarbeiter:innen weltweit und einem globalen Umsatz von 6,471 Mrd. Britischen Pfund (2022). Wir beraten Unternehmen hinsichtlich ihrer IT-Strategie, implementieren die am besten geeignete Technologie oder managen die Infrastruktur unserer Kunden. Kurz: Bei uns bist Du mittendrin in der digitalen Transformation.

Worauf Du Dich außerdem freuen kannst? Tolle Kolleg:innen. Wir bieten Dir ein freundliches, hilfsbereites Arbeitsumfeld, in dem Du Deinen persönlichen Beitrag leisten und Dich beruflich weiterentwickeln kannst. Wir suchen Menschen mit unterschiedlichen Kompetenzen, Persönlichkeiten und Stärken, für die Leistung zählt und der Zusammenhalt im Team – ganz nach dem Motto „Winning Together“.

Leistungsversprechen abgeben

Dieses Unternehmen

- gibt ein Antwortversprechen
- zeigt sich kritikfähig
- zeigt Gesicht

The screenshot shows the Kununu profile for Kärcher. At the top, there's a search bar and navigation links. The main header features a photo of four employees and the Kärcher logo. Below this, the company's Kununu score is 3.8 (900 reviews) and the recommendation rate is 77%. A section titled 'Mitarbeiter:innen-Zufriedenheit' lists metrics for Career & Salary (3.7), Corporate Culture (3.9), Work Environment (4.1), and Diversity (4.0). A 'Wanna WOW with us?' section features three small images. The 'Wer wir sind' section contains a response to reviews, and the 'WER ANTWORTET ÜBERWIEGEND AUF IHRE BEWERTUNG?' section lists three HR professionals with their Xing profiles.

KARCHER
Kärcher
als Arbeitgeber
auf kununu aktiv
Winnenden und weitere

3,8 77% Weiterempfehlung
900 Bewertungen Letzte 2 Jahre

Übersicht Bewertungen (900) Gehälter (526) Jobs (1) Firmenkultur (211) Fragen

Mitarbeiter:innen-Zufriedenheit

Karriere & Gehalt	3,7	Seit 2008 haben 900 Mitarbeiter und Bewerber diesen Arbeitgeber mit durchschnittlich 3,8 Punkten bewertet. Dieser Wert ist höher als der Durchschnitt der Branche Industrie (3,3 Punkte).
Unternehmenskultur	3,9	
Arbeitsumgebung	4,1	
Vielfalt	4,0	Alle 900 Bewertungen entdecken

Wanna WOW with us?

Wer wir sind
Schön, dass Sie da sind! Wir freuen uns sehr, Ihnen hier - mit Unterstützung unserer Mitarbeitenden und Bewerber*innen - authentische Einblicke in die Welt von Kärcher geben können. Als weltweit führender Anbieter von Reinigungstechnik stehen wir für Qualität, Innovation und Nachhaltigkeit. Diesen Erfolg verdanken wir unseren Mitarbeitenden und dem einzigartigen Kärcher-WOW-Gefühl.
[Weiterlesen](#)

WER ANTWORTET ÜBERWIEGEND AUF IHRE BEWERTUNG?

- **Lea Hägele**, Junior HR Consultant HR-Marketing & Campus Relations bei der Alfred Kärcher SE & Co. KG, kümmert sich um das Feedback von unseren Studierenden und Auszubildenden. Xing: https://www.xing.com/profile/Lea_Haegle050121
- **Mona Bohland**, HR Generalist bei der Alfred Kärcher SE & Co. KG, beantwortet die Bewertungen von unseren Mitarbeitenden. Xing: https://www.xing.com/profile/Mona_Bohland
- **Tilia Möhring**, Recruiterin bei unserer Tochtergesellschaft interpool Personal GmbH, kümmert sich um alle Bewertungen unserer Bewerber*innen. Xing: https://www.xing.com/profile/Tilia_Moehring

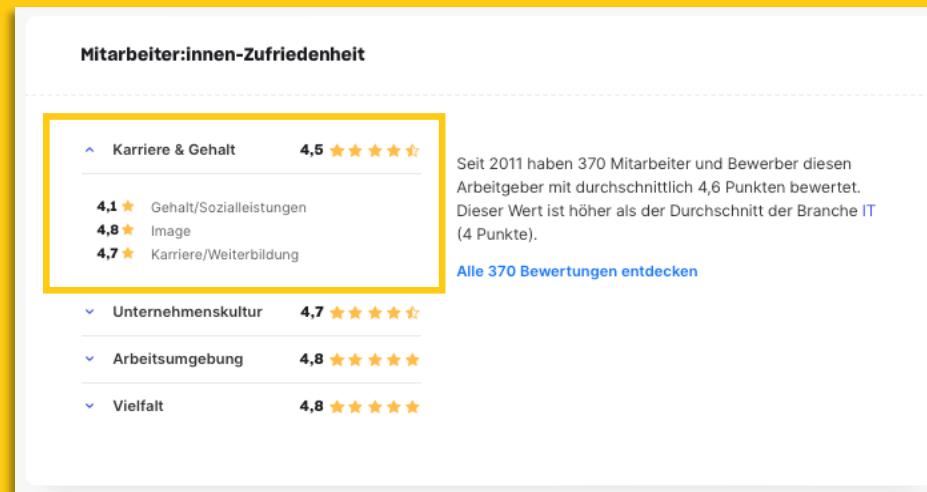
Produkte, Services, Leistungen
Bei Kärcher arbeitet ein 15.330-köpfiges Team in 80 Ländern gemeinsam daran, die Welt ein

*Sei authentisch und konsistent auf kununu
und ich weiß, wer Du bist.*

Markenkern in kununu Bewertungen

„Unsere Kolleginnen und Kollegen investieren pro Jahr bis zu 1,5 zusätzliche Monatsgehälter für Weiterbildung. Interne sowie externe Schulungen, Fachkonferenzen oder Fachliteratur: Du entscheidest, wofür du dein Budget einsetzt. Unser Schulungsangebot setzt auf Formate, die dich situationsbedingt abholen und dich unterstützen, wenn du eine konkrete Aufgabe vor dir hast.“

Versprechen auf dem kununu Employer Branding Profil



Bestätigung durch kununu Kategorie-Score



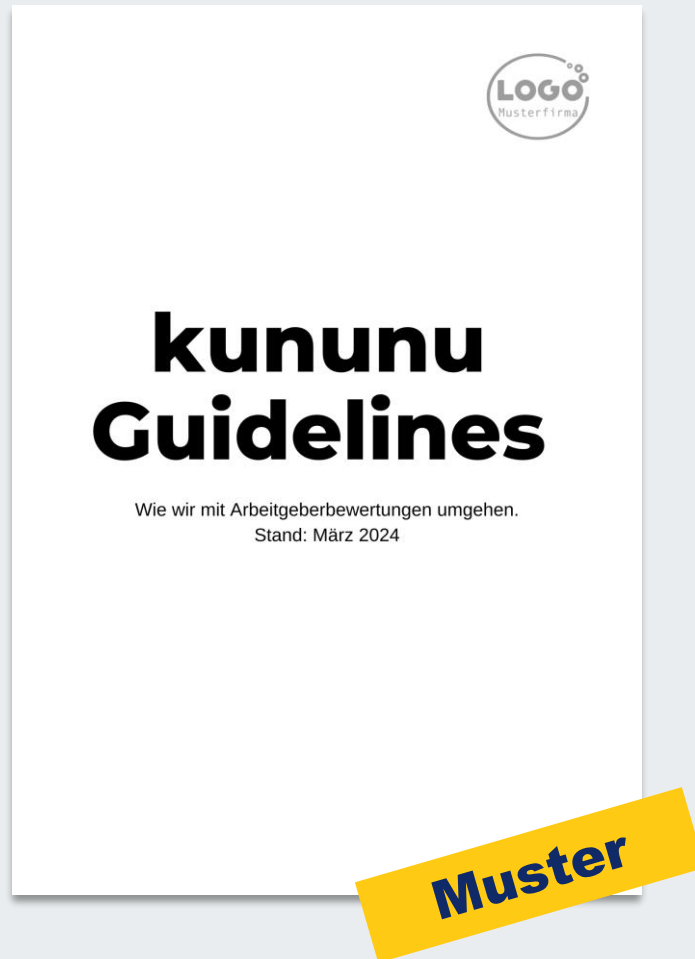
„Es steht einem ein unglaubliches großzügiges Weiterbildungsbudget zur Verfügung über das man selbst verwalten kann. Wer das nicht nutzt, ist selbst schuld.“



Bestätigung durch kununu Bewertung

*Agiere mit Wiedererkennungswert und verlässlich
auf kununu und ich sehe eine Arbeitgebermarke,
auf die ich mich verlassen kann.*

Professionelles kununu Management gewinnt



Interne Guidelines definieren

Zweck:

- Ziele und Regeln zum Umgang mit kununu für nachhaltige Praxis
- Abstimmung der kununu Strategie im Unternehmen
- Nachfolge- und Stellvertretermanagement, Know-how-Sicherung

Inhalte:

- Antwortmanagement: Wie antworten – Regeln definieren
- Feedbackförderung und Prozess
- Umgang mit Regeln

Hilfreiche Ressourcen zu kununu

Wissenswertes Ressourcen

Arbeitgeberportal – arbeitgeberportal.kununu.com

- kununu Masterclass
- Digitale Tools
- Merch-Store – 50 % Rabatt* mit Code **STORE_50_MC**
- Tipps & Inspiration

Inside kununu – inside.kununu.com

- Über kununu
- Bewertungsprozess
- kununu Richtlinien

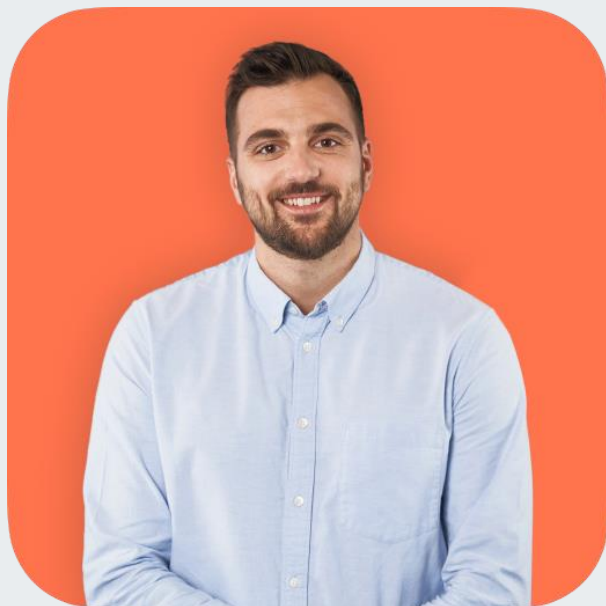
Arbeitgeber-Support – arbeitgeber-support.kununu.com

- Anfragen einreichen
- FAQ einsehen

onlyfy Events – onlyfy.com/events

- HR-News und Produkt-Lösungen
- Kostenlose Webinare

* Rabatt-Code bis 30.04.2024 einlösbar, gilt nicht für Top Company-Artikel



Mathias Burger
Senior Manager B2B Business Development
kununu



Jennie Schüttler
Managerin Training
onlyfy
by XING



kununu
Masterclass

gemeinsam mit

New Hiring Academy
by onlyfy

